



ГБУДО г. Москвы «ДШИ «Феникс»

Предмет: Рисунок

Урок: Рисунок крынки и граната.

Преподаватель: ДюпинаЕ.В.

Москва 2020

Для занятия понадобится:

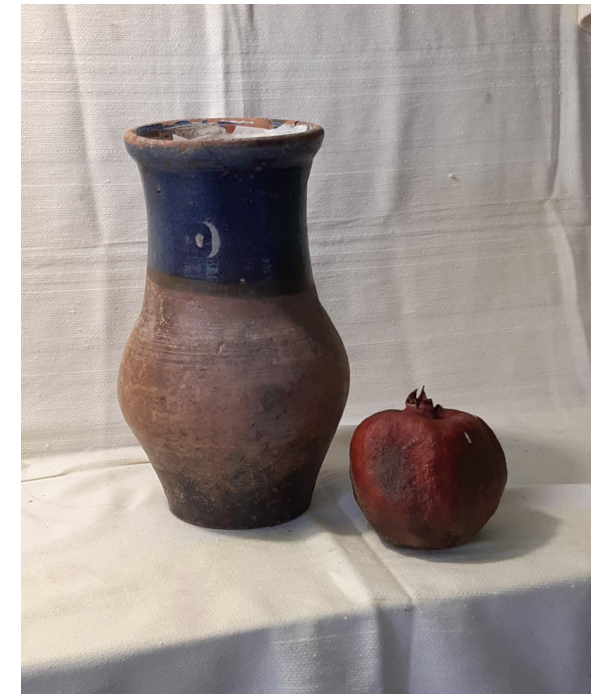
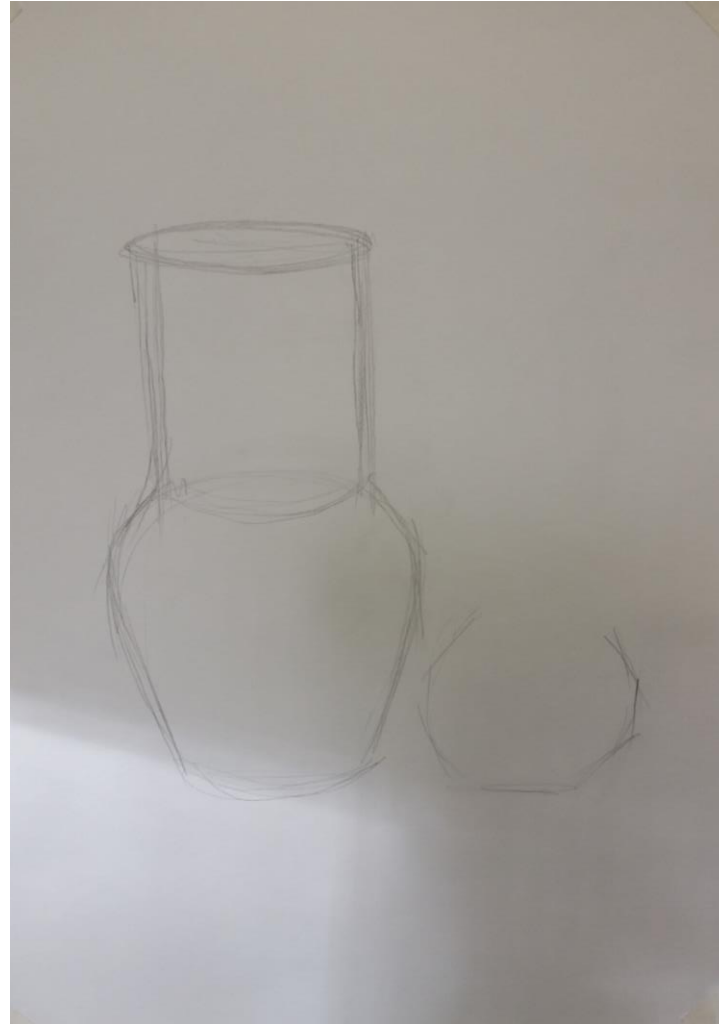
- Лист чертежной бумаги А3;
- Карандаш, ластик;

Рисуем натюрморт с кринкой и гранатом.



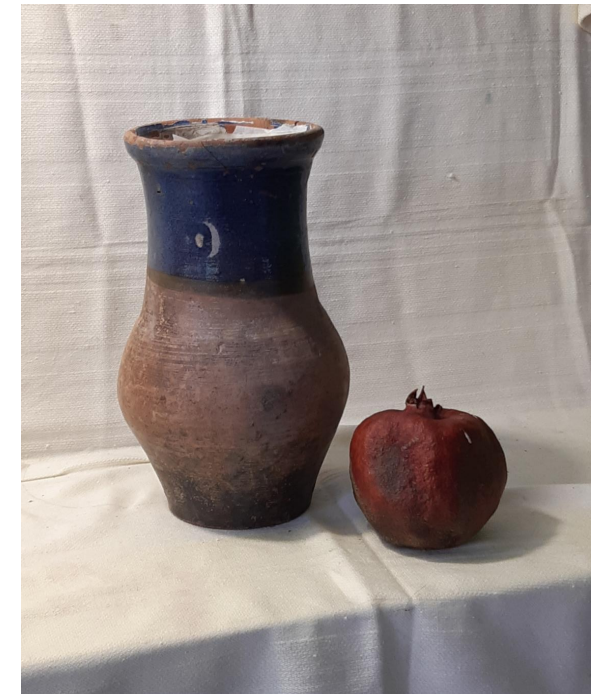
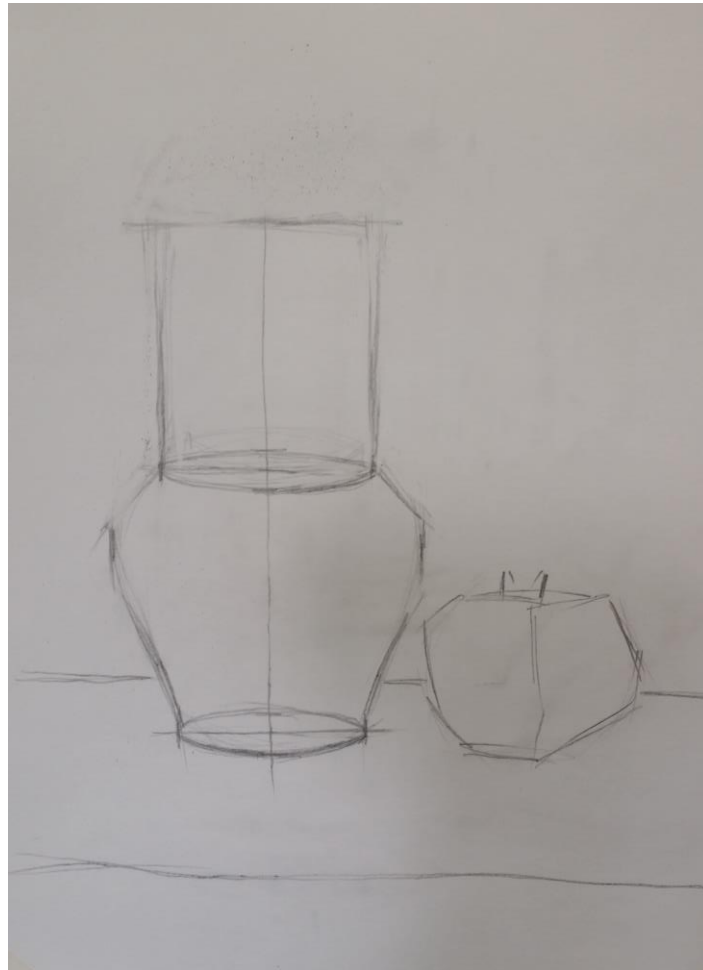
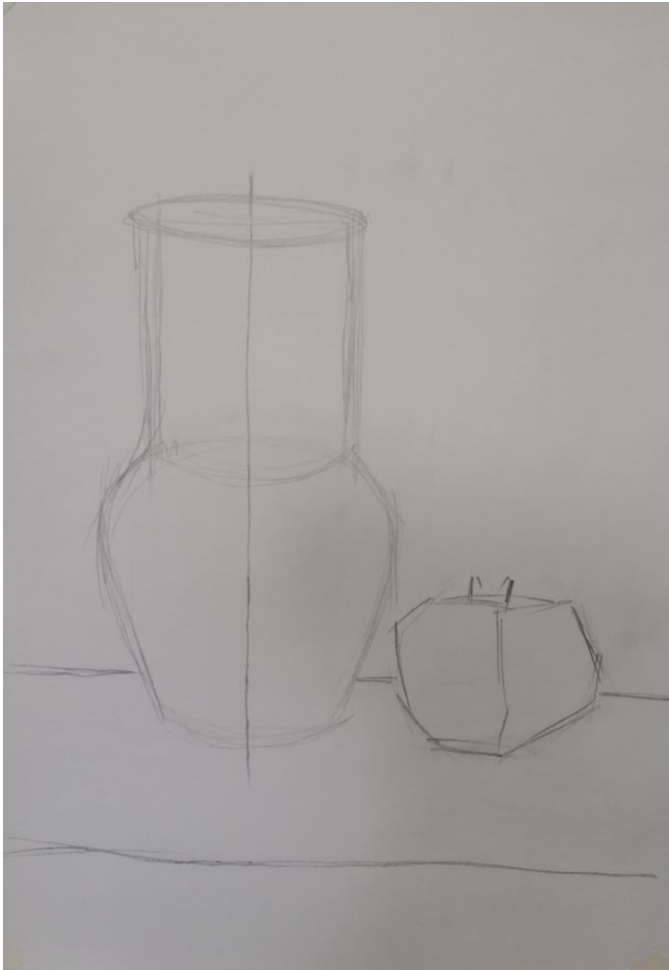
1. Отмечаем на листе «засечками» места расположения предметов по горизонтали и по вертикали.

2. В виде наброска рисуем на листе карандашом основные элементы натюрморта. Следим, чтобы композиционно они соответствовали формату листа. Не были слишком маленькими или слишком большими.



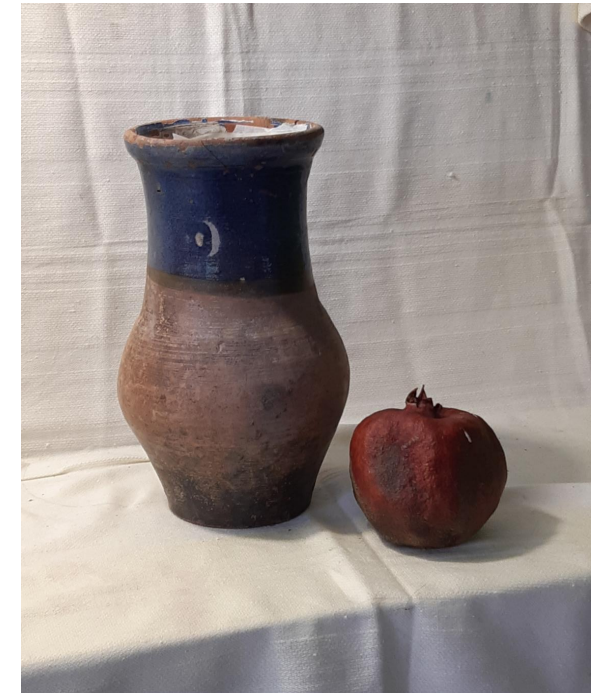
3. Когда вы нарисовали набросок натюрморта, начинайте уточнять детали. У граната необходимо указать, «обрубочными» линиями, изменение формы.

4. Для проверки симметричности крынки можно провести среднюю линию и померить равномерны ли правая и левая сторона, относительно друг друга.



5. На местах изменения формы крынки необходимо нарисовать эллипсы. При определении места горизонтальных линий построения, обозначающих изменения формы, ориентируйтесь на видимые линии, соответствующие нижним краям эллипсов.

6. На предметах наметить линию перелома света и тени. Эту линию художники называют «гребень формы». Простыми словами- это то место где начинается тень. Она всегда будет самой насыщенной.



7. Намечаем падающие тени.

8. По «гребню формы» начинаем накладывать штрих, постепенно ослабляя тон к левому краю крынки.

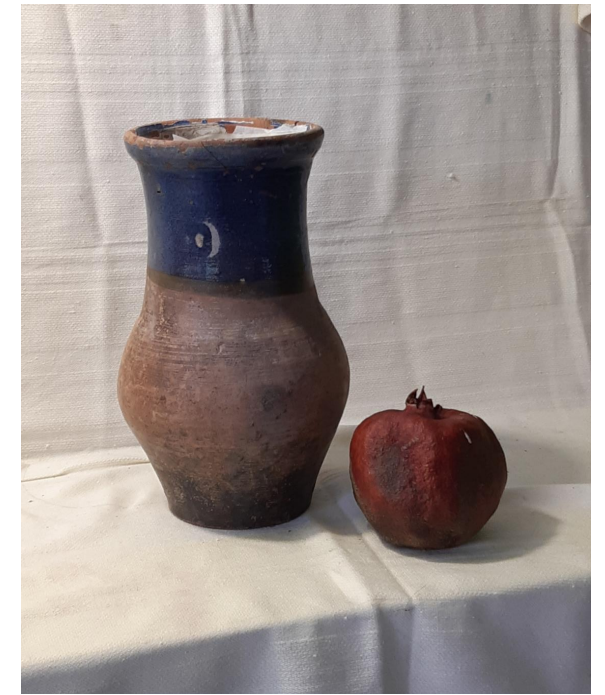
9. После проработки тени, легким штрихом и карандашом НВ прокладываем ПОЛУТОН на крынке.



10. Падающие тени заштриховываем горизонтальным штрихом. Самая насыщенная падающая тень будет под предметом, к краю она будет светлеть.

11. Рисуем гребень формы на гранате и набираем тон, постепенно отпуская его к левому краю граната.

12. После проработки тени, легким штрихом и карандашом НВ прокладываем ПОЛУТОН на гранате.



13. Обратите внимание, как свет ложится на горлышке кринки, это дает нам понять толщину стенок предмета.

14. Фон оставляем белым.

Спасибо за внимание!

